



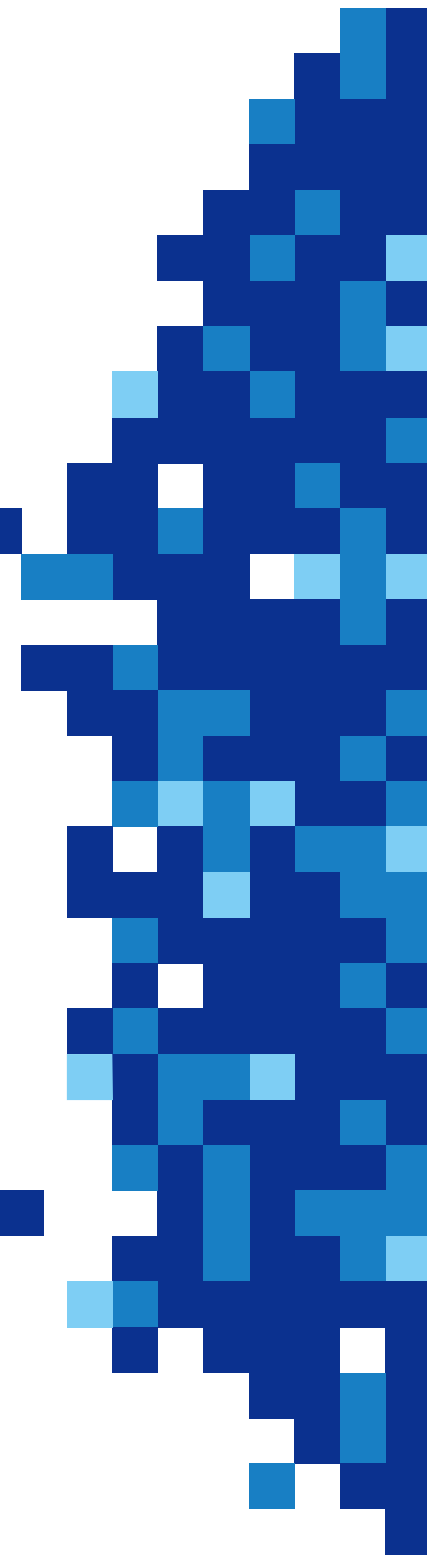
地域DX化情報基盤アプリ/サービス『mD-Signage 5』



● ● 商品のご説明

2025年11月10日

株式会社夢現舎



『mD-Signage 5』 概要

たくさんの情報を取配信するなら
製品版

『mD-Signage5・オリジナル』



BASIC



少ない情報でOKなら
サービス版

『mD-Signage5・クラウド』



BASIC/LITE

ビーコン&GPSで、ココでスマホへ情報をプッシュ！
インターネットの既存コンテンツやサービスと場所を紐づける
地域DX化情報基盤（ジオメディア）ツール

3密対応ソリューション

屋内・近距離ではビーコン
簡単、スマホで情報をPUSH!!



芳和システムデザイン社製 BLEAD2

訪日外国人（インバウンド）対応

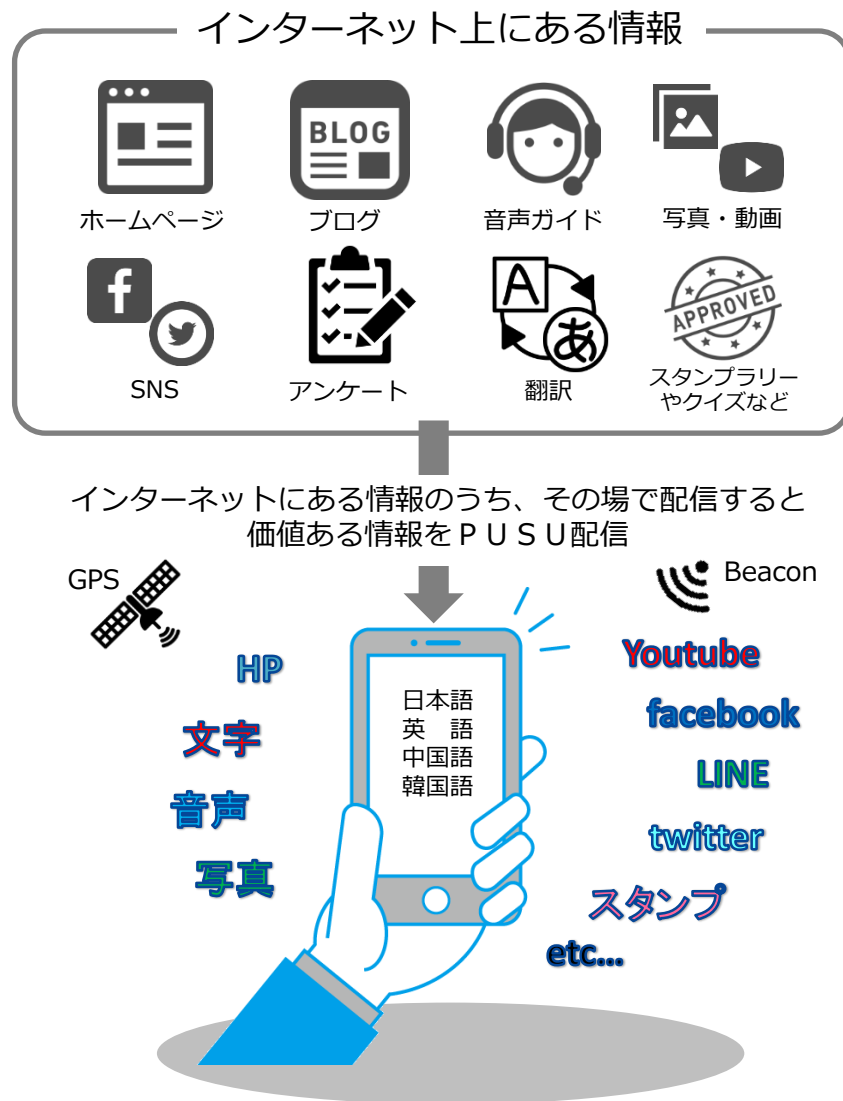


新型コロナウイルス感染拡大防止対応



屋外・広域ではGPS
GPSで情報をPUSH!!

『mD-Signage 5』 ビジョン&コンセプト



プロダクト・ビジョン (製品目標)

地域住民・観光客と事業者をつなぐ地域情報プラットフォーム
(地域情報DX化基盤) アプリで地域活性化を目指す

プロダクト・コンセプト (製品概要)

1. ジオメディアツール (場所とコンテンツを紐づけ情報提供)
2. 既存コンテンツ活用 (既存WEBコンテンツ/サービス利用)
3. インバウンド対策 (マルチランゲージ情報提供可能)
4. 未知の感染症対策 (三密を回避したサービス環境を提供)
5. 地域情報DX化基盤 (導入後に様々なサービス展開が可能)
6. マルチ・ガイド (複数ガイドの情報サービスが可能)

『mD-Signage 5』ビジョン&コンセプト：未知の感染症対策

☒ 【非接触】 接触しない・させない

mD-Signage5は、GPSやBeaconといった電波を利用し、スマホ利用者の位置を特定し、その場に紐づいた情報の提供・収集を可能にします。

【効果】

三密のうち『密接』を回避することにより、利用者と従業員・関係者を感染から守り、安心・安全を提供します。

☒ 【非密集】 密集しない・させない

mD-Signage5は、365日・24時間、無人で案内や対応を可能にします。

【効果】

三密のうち『密集』を回避することにより、利用者と従業員・関係者を感染から守り、安心・安全を提供します。

☒ 【非密閉】 密閉しない・させない

mD-Signage5は、屋外での案内や対応を可能にします。

【効果】

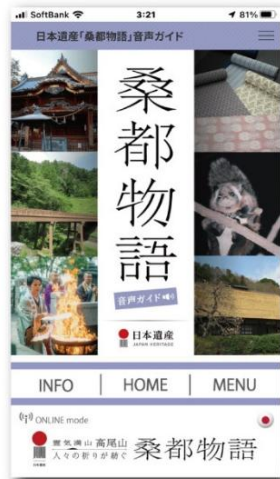
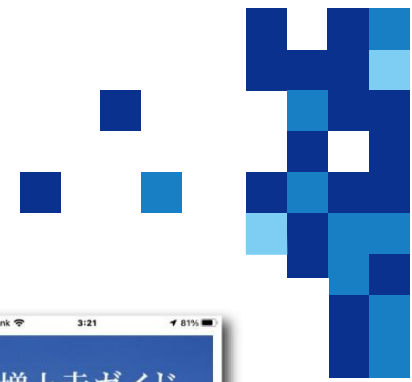
三密のうち『密閉』を回避することにより、利用者と従業員・関係者を感染から守り、安心・安全を提供します。

三密(密接・密集・密閉)を避けたサービス提供



GPSやbeaconによる無人ガイドにより **密接しない**案内を実現します。また日時を指定しないイベントを屋外で行うことにより **密集・密閉しない**催しの開催を可能にします。

『mD-Signage 5』自治体・施設での導入実績



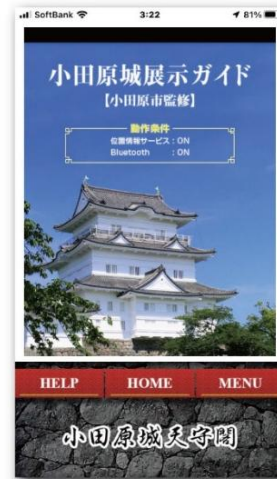
「桑都物語」音声ガイド
(東京都八王子市)



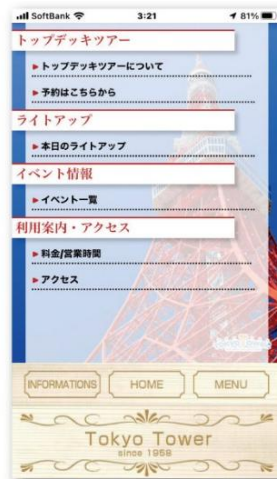
東京全域「らっしあい東京」観光ガイド
(東京都ホテル旅館生活衛生同業組合)



「らっしあい浅草」音声ガイド
(浅草商連・観光組合・ホテル旅客組合)



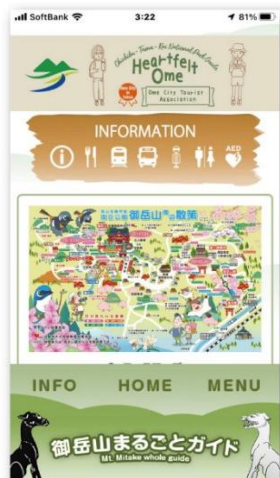
「小田原城展示」音声ガイド
(神奈川県小田原市観光協会)



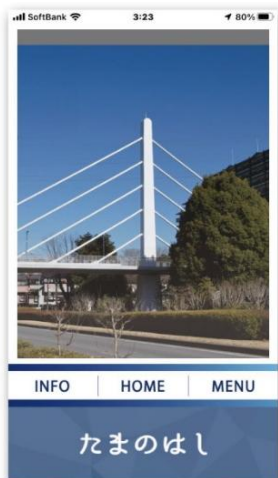
東京タワーガイド
(日本電波塔株式会社)



増上寺音声ガイド
(大本山増上寺)



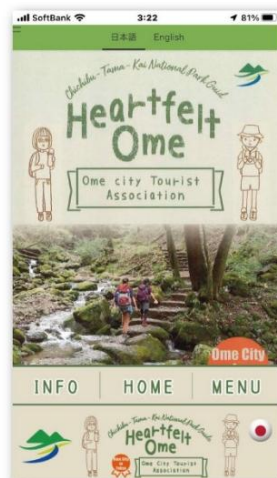
御岳山まるごと音声ガイド
(御岳山商店会)



多摩市「たまのはし」ガイド
(東京都多摩市)



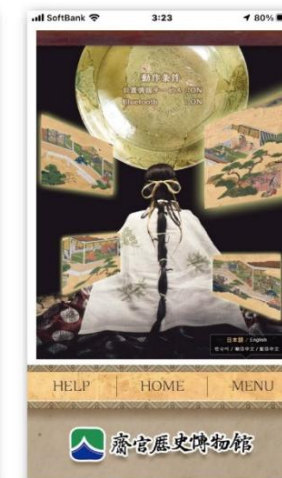
ミィね!mitaka
(東京都三鷹市商工会)



青梅観光音声ガイド
(東京都青梅市観光協会)

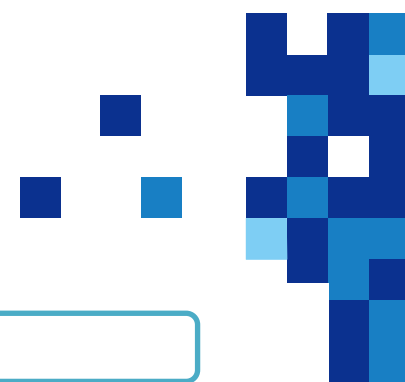


栃木市散策音声ガイド「蔵ミュージゼ」
(栃木県栃木市)

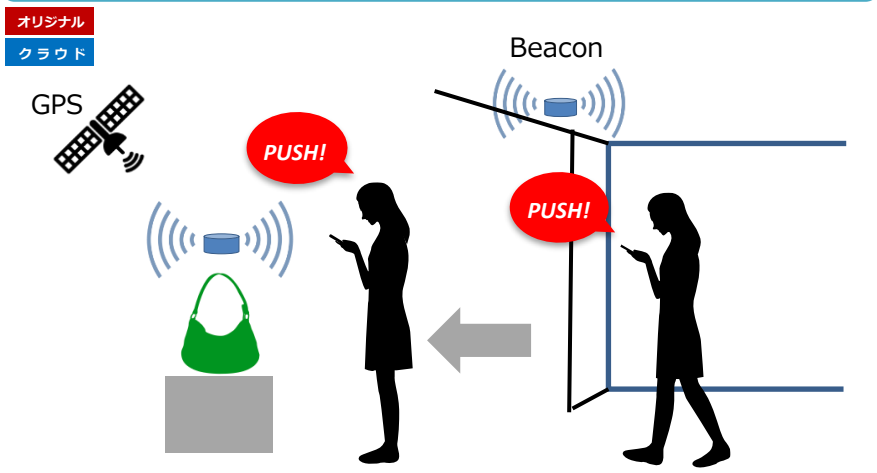


齋宮歴史博物館音声ガイド
(三重県)

mD-Signage5の機能



iBeaconプッシュ通知(iosのみ) / 1ゾーン複数情報リスト表示



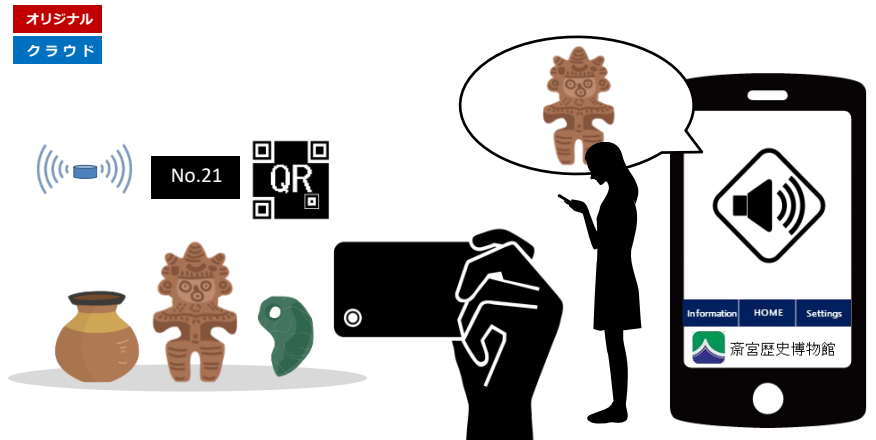
多言語 (インバウンド) 対応



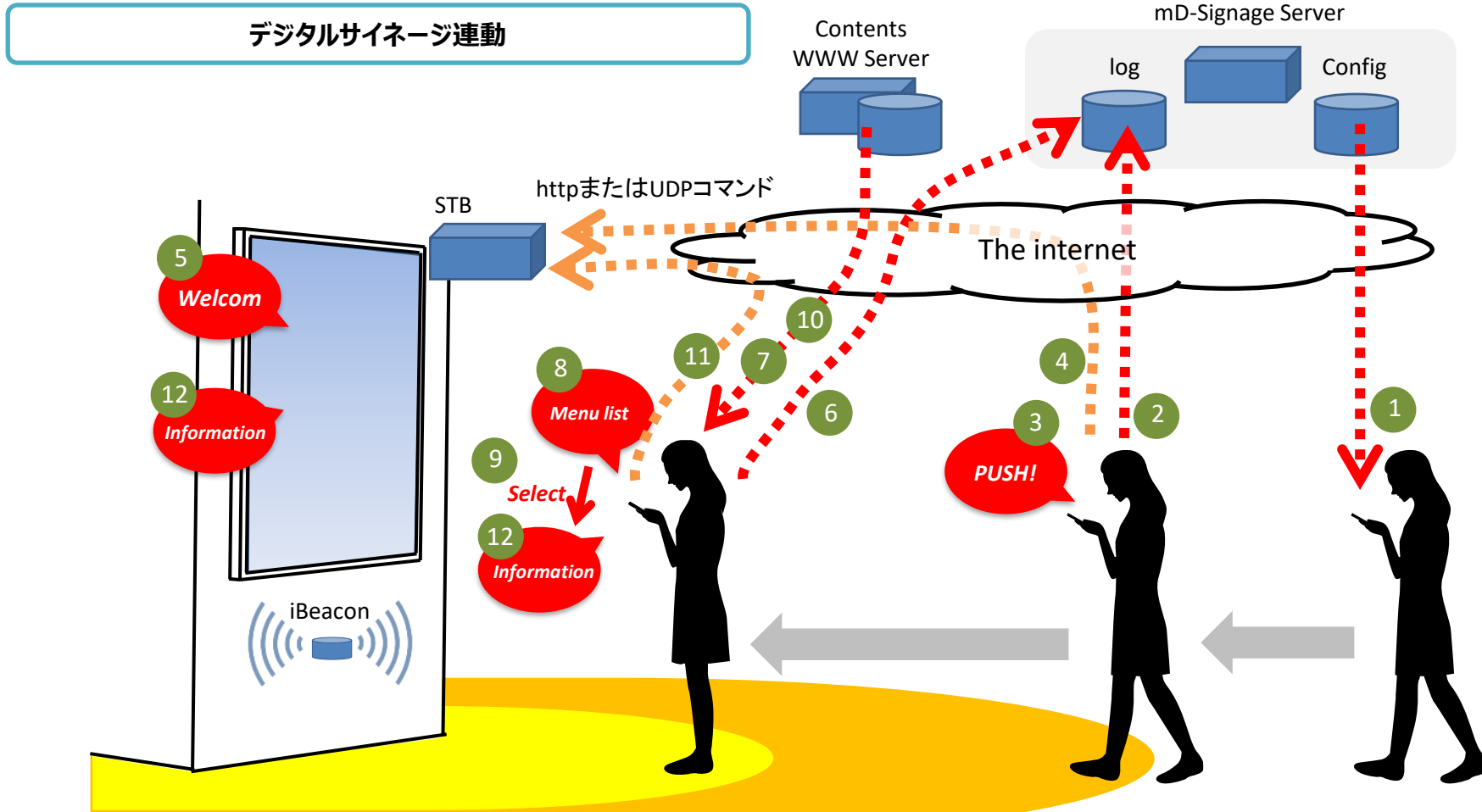
オムニチャネル情報集配信



番号やQRコードでの情報提供



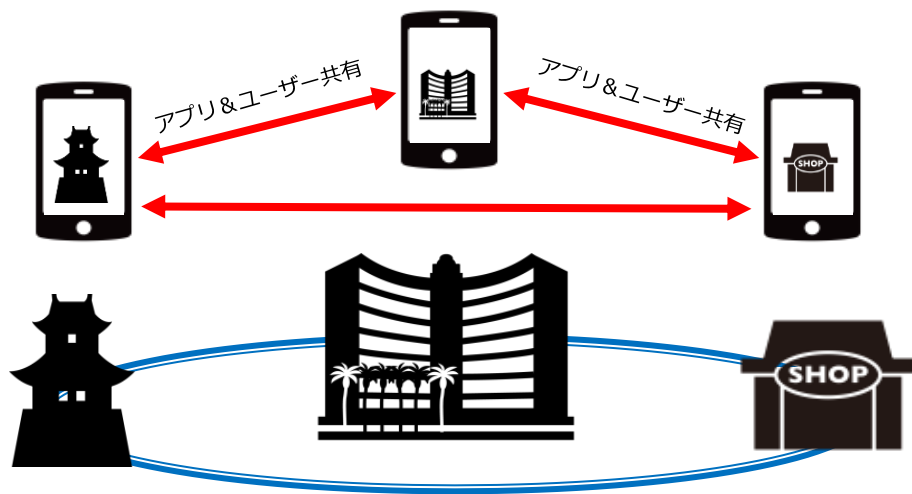
mD-Signage5の機能



- ①アプリ起動時、mD-Signageアプリはconfigデータを読み込み動作を定義します。
- ②エリアビーコンエリアに入ったらログを記録します。
- ③ロック画面でもPUSH通知します。
- ④STBへエリアIN時のコンテンツ表示指示を送ります。
- ⑤サイネージにエリアIN時コンテンツを表示します。
- ⑥コンテンツビーコンエリアに入ったらログを記録します。
- ⑦ビーコンに該当するサムネイル画像を読み込みます。
- ⑧検知したビーコンに該当するコンテンツリストを表示します。
- ⑨リストから表示したい情報をタップします。
- ⑩タップされた情報のコンテンツを読み込みます。
- ⑪STBにタップされた情報に該当するコンテンツを表示するよう指示します。
- ⑫サイネージとスマートフォンに個々の情報が表示されます。

mD-Signage5の機能

mDSネットワークによる広域連携（特許第6796241号）



アプリとユーザーを共有する仕組み

ユーザーは個別にアプリをインストールする手間が無くなり、導入施設側はインストールの努力を相互に共有し、かつ削除されづらくするという利点があります。

- **mDSネットワーク**：mD-Signage導入施設は、mDSネットワークに参加することで、他参加施設とアプリやユーザーを共有できます。
- **個別アプリのインストール不要**：ユーザーは他施設を利用する際、新たに専用アプリをインストールする必要がなくなります。
- **ユーザーの利便性向上**：アプリインストールの手間が省けるため、観光客などの回遊性向上にもつながります。

どのような場合に利用されるか

- **広域連携**：観光地や商店街、隣接自治体など、広範囲エリアで複数の施設がmD-Signageを導入している場合、アプリとユーザーを共有することで、地域全体のデジタル情報基盤を構築できます。
- **観光客の回遊促進**：mDSネットワーク参加アプリ間で横ぐしを刺したスタンプラリーなどのイベントを実施できるため、広域連携で観光客などの周遊を促します。



【認定】八王子市中小企業新商品開発認定制度（2024年度）

<https://www.city.hachioji.tokyo.jp/kurashi/sangyo/002/002/003/p006457.html>

⑧ 八王子市

2024年度
八王子市中小企業
新商品開発認定制度
認定商品カタログ



株式会社夢現舎

2024/八王子市認定

地域DX化情報基盤アプリ／サービス『mD-Signage5』

参考価格 480,000円～

情報提供者と利用者(地域住民や観光客)のラストワンマイルを繋ぐアプリ基盤(プラットフォーム)システム



商品のポイント

⑥ マルチ・ガイド(複数ガイドの情報サービスが可能)

導入実績・想定される導入先

自治体、観光協会、商工会/会事務所、博物館・美術館など

【導入実績】 東京観光ガイド(東京都ホテル旅館生活衛生同業組合)、東京タワーガイド、増上寺音声ガイド、浅草観光音声ガイド(商店会連合会・観光協会・ホテル旅館組合の連合組織)、ミナミMitakaガイド(三鷹商工会)、桑都物語音声ガイド(八王子市・日本遺産)、御岳山音声ガイド(御岳商店街)、青梅音声ガイド(観光協会)、たまのはし(多摩市)、蔵の街まるごと音声ガイド(栃木市)、小田原城(小田原市観光協会)、江戸屋敷など

社長からのコメント

「ビジョナリーウェア」とは、システム導入後も、お客様のビジネスに合わせ成長・進化するソリューションを意味する、当社の志を込めた造語であり、木商社もこの思想に基づき開発・提供しております。

事業概要 当社は日本文化をソフトウェアとICT/IoTで支援する[ビジョナリーウェア・カンパニー]です。

株式会社夢現舎

042-673-7356

所在地 東京都八王子市南大沢1-20-16

代表者 代表取締役 飯田 公司

担当者 代表取締役 飯田 公司

sales@mugensha.jp

<https://mugensha.jp/>



【認定】東京都ファストカスタマー・アライアンス (公共調達参入促進・自治体連携事業,2025年)

<https://government-startup-platform.deloitte.jp/firstcustomer-alliance>

役割
サービス

観光・文化

産業・ビジネス

mD-Signage5(モバイル・デジタルサイネージ5)

HPや動画など様々な既存コンテンツをアプリ化するプラットフォーム
地域DX化情報基盤アプリ/サービス



【本商品の概要】

複数の組織・団体が、既存のHPや動画など様々なコンテンツをアプリ化し、情報の集配信を可能にするプラットフォームアプリ/サービスを提供します。

【他商品との差別化ポイント】

本商品はIoT、GPS/beaconジオ・テクノロジーと当社発明の特許技術により、地域住民・観光客と事業者間のみならず、事業者間をも繋ぎ広域連携による地域活性化を可能にする地域DX化情報基盤(プラットフォーム)アプリ/サービスです。

【主な6つの機能】

1. 既存コンテンツ有効活用(アプリ化)
(HP、YouTube動画、SNSなど)
2. 場所とコンテンツを紐づけた情報提供
(GPS、beacon、QRコード、番号入力)
3. インバウンド対応(多言語情報提供)
4. 導入後に様々なサービス展開が可能
(スタンプラリー、アンケート、機械翻訳、AIサービスなど)
5. 未知の感染症対策(三密回避)
6. マルチ・ガイド(複数情報サービス可能)

認定情報

八王子市中小企業新商品開発認定制度

https://www.city.hachioji.tokyo.jp/kurashi/sangyo/002/002/003/p006461_d/file/R6catalog.pdf

認定期間：R10.3.31まで

一企業概要一

株式会社夢現舎
(代表者：代表取締役 飯田公司)

<https://mugensha.jp/>

住所：東京都八王子市南大沢1-20-16

設立：平成20年7月8日

事業内容：アプリ/システム開発



一導入実績一

自治体、観光協会、商工会議所/商工会、博物館・美術館など
【具体的な導入先】

東京観光ガイド(東京都ホテル旅館生活衛生同業組合)、東京タワーガイド、増上寺音声ガイド、浅草観光音声ガイド(浅草商店会連合会・観光協会・ホテル旅館組合の連合組織)、ミね!Mitakaガイド(三鷹商工会)、日本遺産「桑都物語」音声ガイド(八王子市)、御岳山音声ガイド(御岳商店街)、青梅音声ガイド(青梅市観光協会)、たまのはし(多摩市)、蔵の街まるごと音声ガイド(栃木市)、小田原城展示ガイド(小田原市観光協会)、江ノ島電鉄など

一概算費用一

480,000円～

一使用例一



© 2025. For information, contact Deloitte Tohmatsu Group.

情報基盤（プラットフォーム）としての活用：狭域連携

観光や地域イベントなど様々な“コト”に活用できるアプリで地域活性

観光客

地域住民

観光地

高尾山・八王子城など



- ・多言語情報配信
- ・音声ガイド
- など

地域イベント

八王子まつり



- ・山車情報多言語配信
- ・音声ガイド
- ・山車會所MAP など

八王子 ShortFilm映画祭



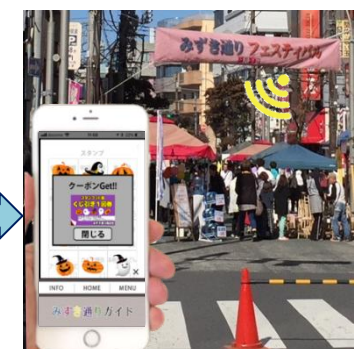
- ・観客投票
- ・監督からのメッセージ
- ・作品介绍 など

八王子ロックフェス HACHIDORI



- ・イベント情報
- ・会場マップ
- ・クーポン情報 など

みずき通り商店会



- ・店舗情報配信
- ・スタンプラリー
- ・商店会マップ など

東京タワー
(施設情報等のガイド)



増上寺
(境内建物等の音声ガイド)



浅草エリア
(観光・飲食・宿泊ガイド)



多摩エリア
(高尾山, 八王子まつり等)



観光/飲食情報
(GO/EAT TOKYO)



ユーザーと
アプリ共有
による
集客と送客

小田原城
(天守閣内音声ガイド)



栃木市
(小江戸音声ガイド)



斎宮歴史博物館
(伊勢神宮近く・ガイド)



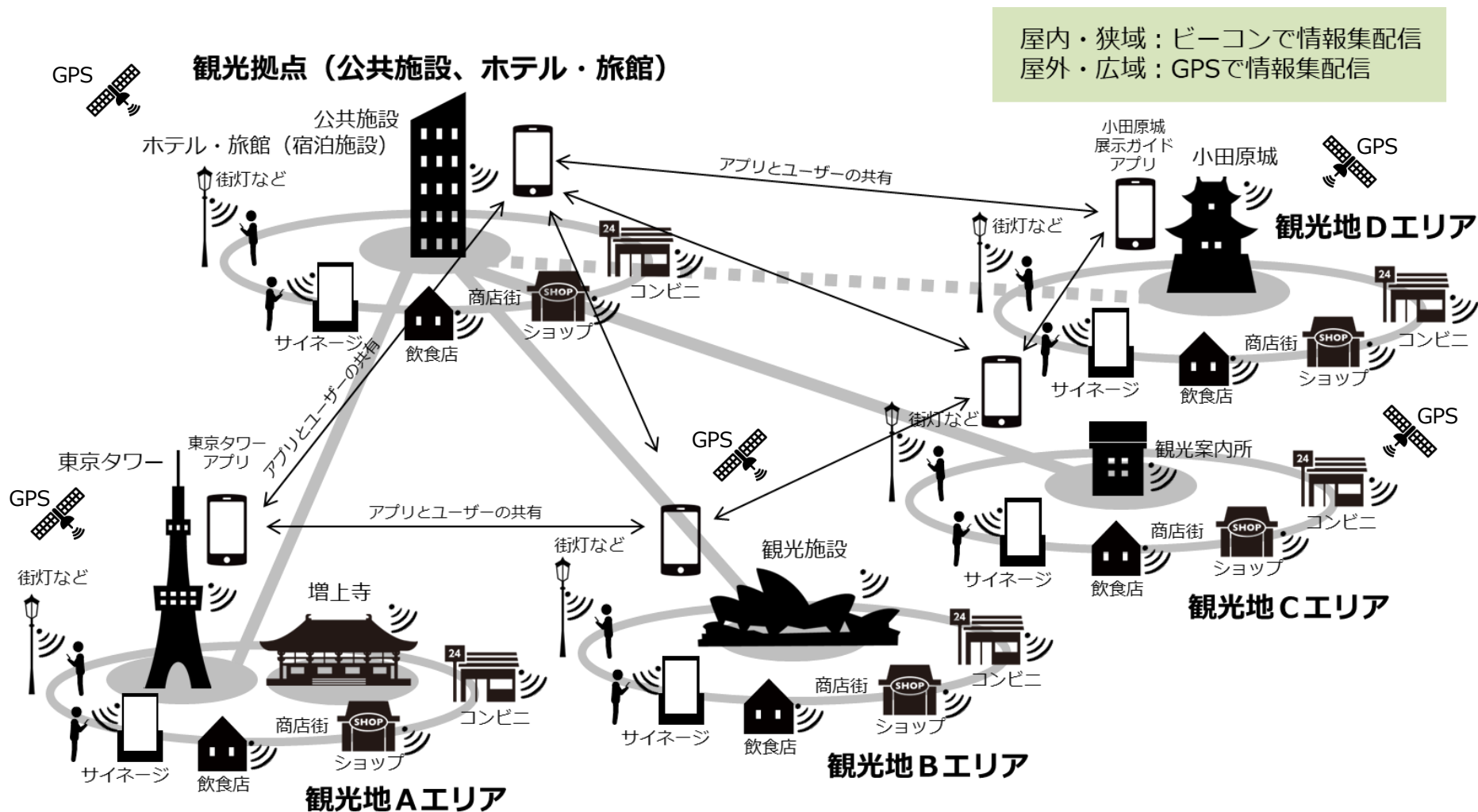
道の駅・温泉
(道の駅・温泉情報)



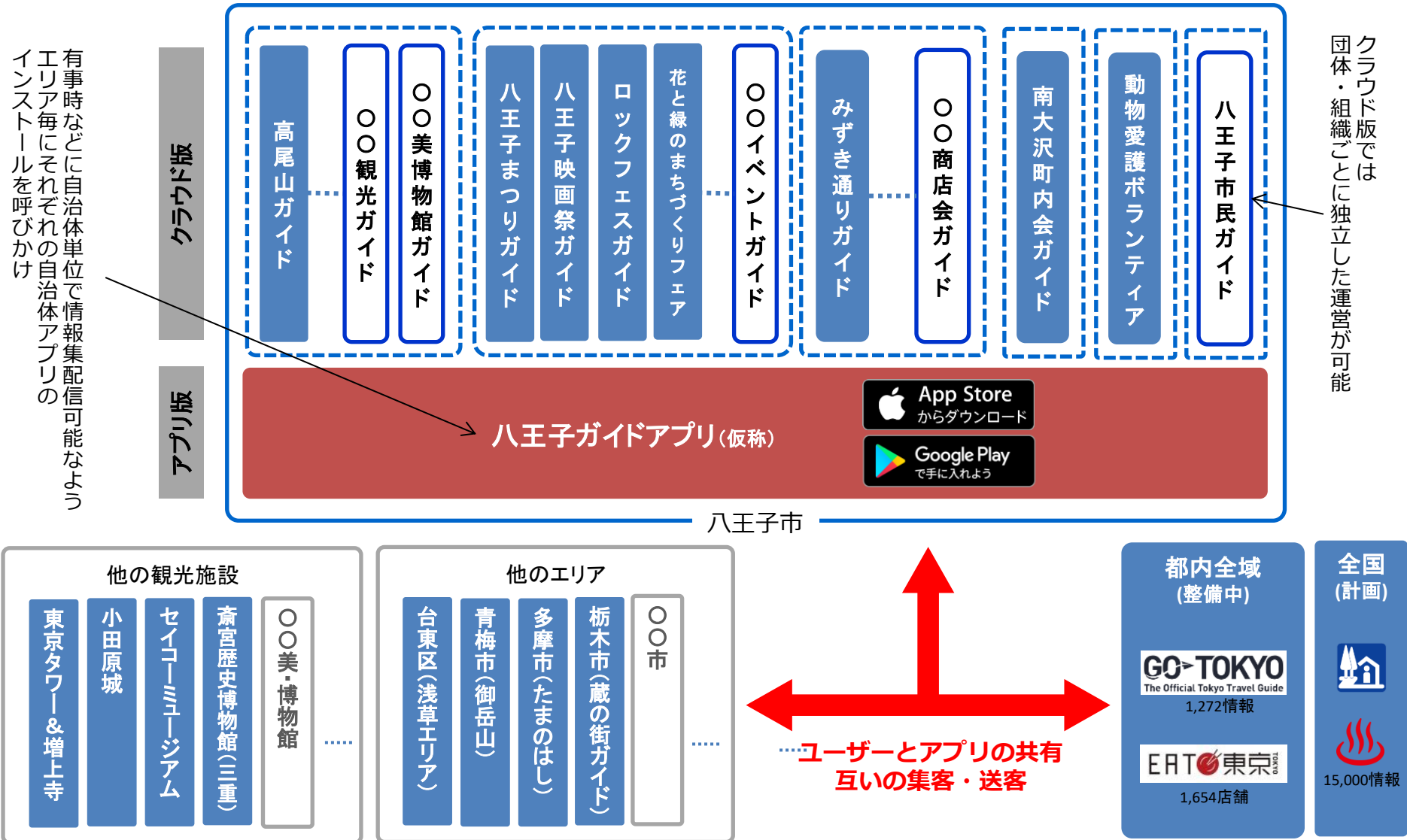
都市部の観光地,文化・観光施設,飲食店など(3,000箇所以上計画)

地方の観光地,文化施設,道の駅など(2,700箇所以上計画)

情報基盤（プラットフォーム）としての活用：広域連携



情報基盤（プラットフォーム）としての活用：狭域連携と広域連携



新バージョン「通常時と災害時の両方の局面で役立つ“フェーズフリー”版」(現在開発中)



【日常】地域活性化支援



観光・文化施設案内



観光客・地域住民の回遊



地域消費活動の活性化



地域交流・在日外国人支援

【非常】津波発生時



【非常】水害発生時



【非常】地震発生時



【非常】火災発生時



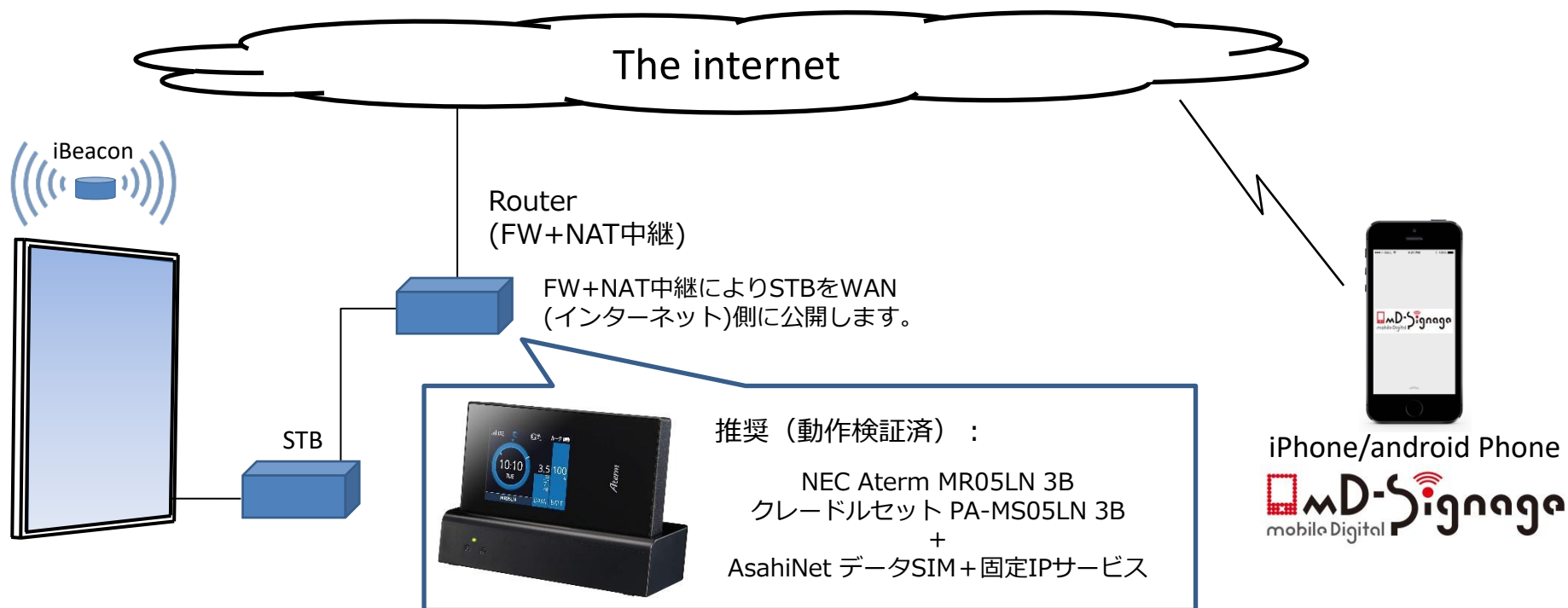
参考資料



mD-Signage5の機能

デジタルサイネージ連動（システム構成例）

5G/4G/LTE回線を使いインターネット接続するシステム構成例です。



【実装特許】アプリのインストール省略および利用者共有のシステム

(19) 日本国特許庁 (JP)	(12) 特許公報 (B2)	(11) 特許番号 特許第6796241号 (P6796241)
(45) 発行日 令和2年12月9日 (2020. 12. 9)	(24) 登録日 令和2年11月18日 (2020. 11. 18)	
(51) Int. Cl. G06F 8/61 (2018.01)	F 1 G06F 8/61	
請求項の数 5 (全 10 頁)		
(21) 出願番号 特願2016-257913 (P2016-257913)	(73) 特許権者 517010828 株式会社夢現舎	
(22) 出願日 平成28年12月16日 (2016. 12. 16)	東京都八王子市南大沢1-20-16	
(65) 公開番号 特開2018-97830 (P2018-97830A)	(72) 発明者 飯田 公司	
(43) 公開日 平成30年6月21日 (2018. 6. 21)	東京都八王子市南大沢1-20-16	
審査請求日 令和1年12月10日 (2019. 12. 10)	審査官 石川 亮	

最終頁に続く

(64) 【発明の名称】 アプリのインストール省略および利用者共有のシステム

(57) 【特許請求の範囲】

【請求項 1】

アプリケーションプログラム（以下「アプリ」と呼ぶ）において、共通の振る舞いをする共通プログラム、個別の振る舞いをする個別プログラムから構成するプログラム部と、個別のアプリとしての振る舞い定義する基本定義、個別のアプリとしてのデザインを定義するデザイン定義、個別のアプリとしてのコンテンツを定義するコンテンツ定義から構成するアプリ定義部、個別のアプリで利用する文字・画像・音声・動画やウェブページなどのコンテンツ部から構成し、共通プログラムがアプリ識別タグ情報により動作する該当アプリを認識し、該当のアプリ定義部から、動作、デザイン、利用コンテンツを理解し、自動的に該当アプリの振る舞いに切り替えることを特徴とする、同類の異なるアプリのインストール省略および利用者共有のシステム。

【請求項 2】

前記プログラム部、アプリ定義部、コンテンツ部を異なる機器に収容し、インターネットなどの通信により利用を可能にすることを特徴とする、請求項 1 に記載の、同類の異なるアプリのインストール省略および利用者共有のシステム。

【請求項 3】

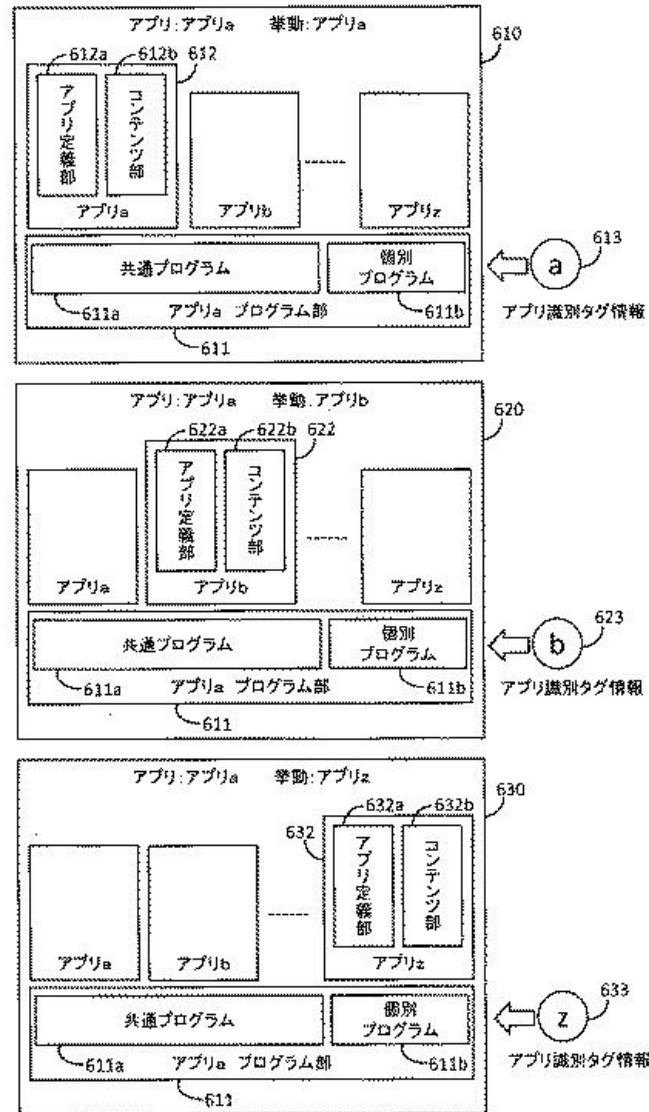
前記アプリ識別タグ情報として、機器に実装された通信装置や電波受信装置によりアプリの識別を可能にすることを特徴とする、請求項 1 又は 2 に記載の、同類の異なるアプリのインストール省略および利用者共有のシステム。

【請求項 4】

前記アプリ識別タグ情報として、機器に実装された画像認識装置や音声認識装置によりアプリの識別を可能にすることを特徴とする、請求項 1 から 3 のいずれかに記載の、同類の異なるアプリのインストール省略および利用者共有のシステム。

【請求項 5】

前記アプリ識別タグ情報として、文字、数字などの記号やコード類をキーボード入力することによりアプリの識別を可能にすることを特徴とする、請求項 1 から 4 のいずれかに記載の、同類の異なるアプリのインストール省略および利用者共有のシステム。



[導入事例] 浅草・東京全域「らっしやい浅草」「らっしやい東京」

観光客のスマートフォンで、浅草・東京エリアの観光・飲食情報を多言語（5言語）で案内します。特に浅草エリアは文字と音声のオリジナルコンテンツを整備しています。左のPOPをホテル・旅館の部屋や飲食店に設置、アプリをインストールしていただきます。（平成29年度 TOKYO旅館ブランド構築・発信事業）

<得られる情報>

- ・浅草エリアの観光情報（オリジナル・コンテンツ）
- ・東京の観光公式サイト“GO TOKYO”の1,147施設情報（5言語）
- ・東京の飲食店検索サイト“MENU TOKYO”の約150店舗情報（浅草&隅田川エリア）

ご紹介ムービー <https://youtu.be/OrGrsID92Po>



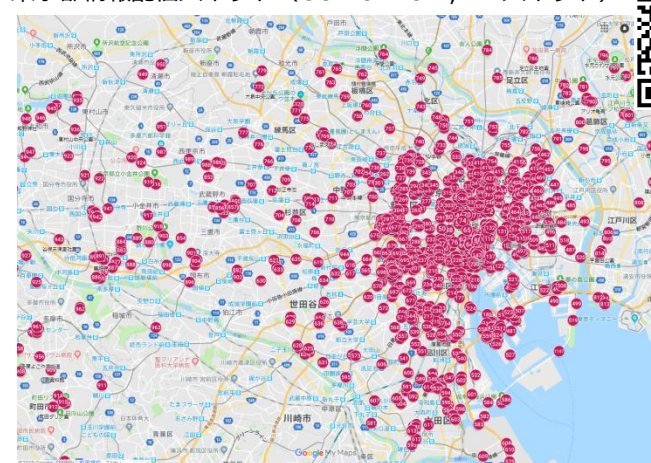
Information on your phone will pop up

AUDIO GUIDE In ASAKUSA

+ 2000 TOURISM INFORMATIONS

GUIDANCE In multiple languages

東京都情報配信スポット（GO TOKYO 1,147スポット）



[導入事例] 浅草・東京全域「らっしやい浅草」「らっしやい東京」

ホテル・旅館を中心にしたインバウンド対応で地域活性

※TOKYO旅館ブランド構築・発信事業
(H29~31年度、浅草ホテル旅館組合、浅草観光連盟、浅草商店街連合会の連合)



▶[動画]アプリ使い方説明 <https://youtu.be/OrGrSID92Po>

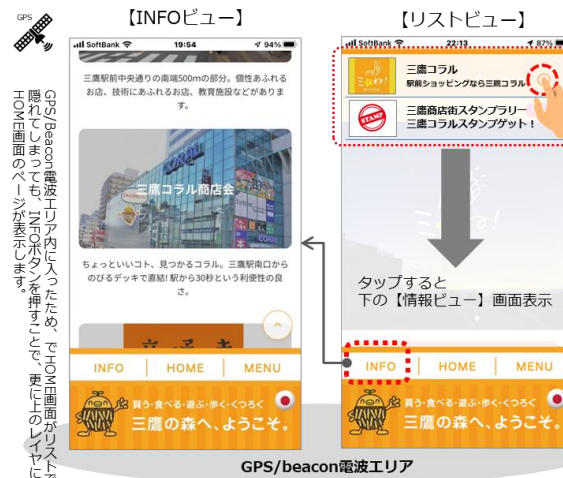
[導入事例] 三鷹地域DX化基盤“ミイね!Mitaka”アプリ (三鷹商工会)

■ 0.インストール



(図1)表示の階層構造

■ 3. Beacon/GPSエリアでは情報リストを表示



■ 1. ホーム画面ではWEBページを表示



■ 2. 言語切替・設定変更



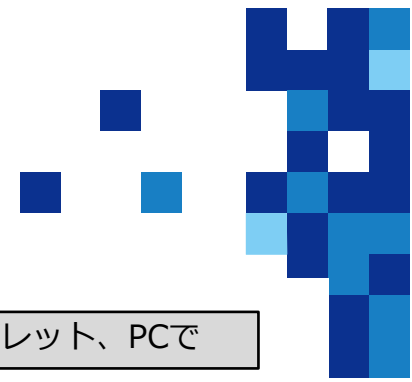
■ 4. 使い方、マップやスタンプ帳など



■ 5. 番号入力、QRコードやガイド切替

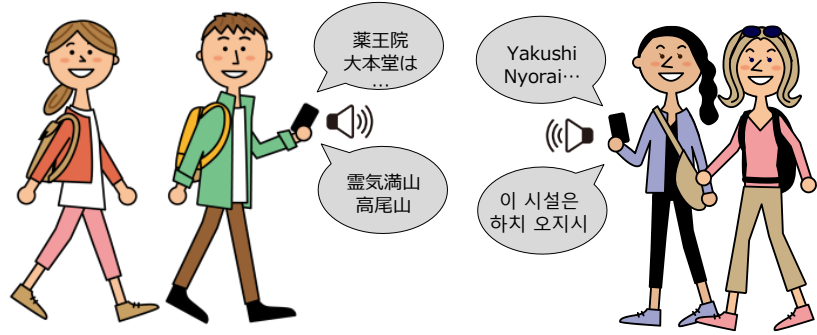
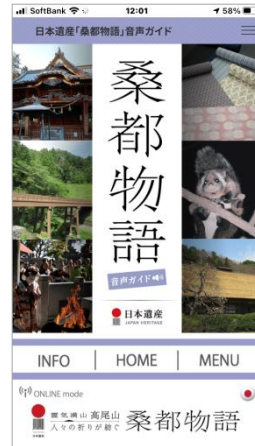


[導入事例] 日本遺産「桑都物語」音声ガイド (八王子市)



スマホ (アプリ・ブラウザ) で

タブレット、PCで



現地で

学校、自宅で

[導入事例] 「八王子まつりガイド」山車情報の多言語・音声ガイド



できること

- (1) 山車(だし)が近づくと、その山車の情報を多言語でガイド(文字と音声)
- (2) 山車會所付近でも、山車の情報を多言語でガイド(文字と音声)
(日本語・英語・中国語(簡体)・韓国語の4言語。音声ガイドは日本語のみ)
- (3) 観覧した山車の一覧表示(メモ機能)
- (4) 行事案内やイベントマップなど、公式HPやチラシの情報をワンタップ閲覧



インストール～ご利用まで



① eGuideアプリをダウンロード&インストール



② アプリを起動し祭りを楽しむ

ビーコン/GPS電波を受信すると「八王子まつりeガイド」へ自動的に切り替わります。次の手順で手動切り替えも可能。
eGuideアプリ手動切り替え手順
[MENU] → [ガイド切替] → [八王子まつり]

動作条件 ※GPS/ビーコン電波は、端末の状態、自然環境による影響などにより必ずしも正しく受信できる保証はありません。予めご了承ください。

- ios**
- (1)機種
iOS 7.0以上のiPhone端末
 - (2)アプリ設定
位置情報サービス「常に許可」、通知を許可
 - (3)スマホ設定
端末のBluetooth、位置情報サービスをON

- android**
- (1)機種
Version4.3以上、Bluetooth Low Energy(BLE)対応機種
 - (2)アプリ設定
位置情報サービスON、通知を許可
 - (3)スマホ設定
端末のBluetooth、位置情報サービスをON

ルールを守り使いましょう 疎く動作しない時は?

- ✓ 走行中の山車に接近するのは大変危険です。走行の妨げにならないようにしましょう。
- ✓ Bluetoothがオンになっているか確認ください。
- ✓ 各種設定はアプリとスマホ本体の2カ所あります。
- ✓ 歩きながらのご利用は大変危険です。通行人などの妨げにならないようご注意ください。
- ✓ その他、動作条件もご確認ください。
- ✓ GPSが正しい位置を捕捉していない可能性もあります。

お知らせ

本アプリは、次のイベント・地域・施設のeガイドアプリとしてもご利用いただけます。

地域	高尾山・八王子エリア(日本遺産「薬都物語」音声ガイド)、御岳山(御岳山まるごと音声ガイド)
施設	浅草エリア(音声ガイド)、三鷹市(ミイナ「Mita」)、東京全域(らっしゅい東京)、栃木市(蔵の街音声ガイド)
イベント	東京タワー、増上寺、小田原城址他
イベント	八王子ShortFilm映画祭、HACHIDORI他

本サービス運営とお問合せ
株式会社夢現舎(八王子市) [TEL]042-673-7356 [HP]https://www.mugensha.jp/
*mD-SignageおよびeGuideは、株式会社夢現舎の商標です。*Apple, Apple ID, iPhone, iBeaconは米国および他の国々で登録されたApple Inc.の商標です。*App StoreはApple Inc.のサービスマークです。*iOSの商標は、Ciscoの米国およびその他の国のパテントシステムに基づいて登録されています。*Android, Google Play, Google Play ロゴ, Android TV はGoogle Inc.の登録商標です。その他、本誌に掲載されている商標名等は各社の登録商標または登録商標です。

【導入事例】八王子市「みずき通り商店会ガイド」スタンプラリー

みずき通りのお店探訪と

スタンプラリー



みずき通りフェスティバル2018秋

みずき通のお店で
スタンプGET!!

素敵な景品をもらおう

規定数のスタンプを獲得すると、くじ抽選券が発行されます。
抽選所で景品が当たるくじを引くことができます。

① eGuideアプリをインストールする



⚠️ iPhoneは位置情報サービス「常に許可」、通知を許可
ビーコン/GPS電波を受信すると「みずき通りガイド」へ
自動で切り替わります。次の手順で手動切り替えも可能です。

② スマホを片手に商店会を歩き
みずき通りのお店探訪&スタンプGET!!



[INFO]では、本ガイドの概要・使い方を表示します。 [HOME]で元に戻ります。 [MENU]で表示言語を切り替えることができます。

- | | | | |
|--|---|--|--|
| <p>IOS</p> <p>Download on the App Store
App Store
iOS7.0以上
位置情報サービス「常に許可」、通知を許可</p> | <p>android</p> <p>GET IT ON Google Play
Google Play
android4.3以上</p> | <p>(1)機種
iOS 7.0以上のiPhone端末。
(2)アプリ設定
位置情報サービス「常に許可」、通知を許可
(3)スマホ本体設定
端末のBluetooth、位置情報サービスをON</p> | <p>(1)機種
Version4.3以上、Bluetooth Low Energy(BLE)対応機種。
(2)アプリ設定
位置情報サービスON、通知を許可
(3)スマホ本体設定
端末のBluetooth、位置情報サービスをON</p> |
|--|---|--|--|

*本誌に掲載の情報は予告なく変更する場合があります。また、本誌に掲載のスマートフォン機種との互換性に関する記載は必ずご確認ください。©D Signage&IDesign社。無断での複製・転載を禁じます。Apple, AppStore, iPhone, BeaconはApple Inc.の登録商標です。App StoreはApple Inc.の登録商標です。©2018年11月現在。©2018年11月現在。©2018年11月現在。Android, Google Play, Google PlayはGoogle Inc.の登録商標です。その他、本誌に掲載されている画像・イラスト等は各権利者に帰属するものとします。

みずき通り商店会イベントを回遊していただく企画。商店会を徘徊するとビーコンおよびGPSでスタンプをゲット！**得たスタンプが20個、35個、全て（45個）毎に抽選券が自動で発行。**抽選会場で抽選券を提示することで、その回数の抽選ができ、景品がもらえるという内容です。

ビーコンやGPSの電波を正しく受信できずスタンプをゲットできない方は、その場に掲示された番号を入力またはQRコードを撮ることでスタンプをゲットすることができます。またスタンプは係員により使用済みにすることができます。

「はちおうじアプリ」を使った みずき通りフェスティバル イベント企画のご提案 商店街回遊・店舗案内を目的としたスタンプラリー

45個のスタンプを集めて抽選会に参加！



1. アプリインストール
スマホを使いフェスティバルのガイド表示ができます。

2. 回遊&店舗紹介&スタンプ獲得
ビーコン電波を受信すると自動で「はちおうじアプリ」に変化します。
ビーコン電波を受信すると店舗情報とスタンプをプッシュ表示します。
ビーコン電波受信できない参加者は番号入力でスタンプ獲得します。

3. 抽選券発行
全店舗のスタンプ獲得すると、スマホに抽選券を発行します。

4. 抽選・豪華景品?プレゼント
抽選券を使用済に、抽選を実施
※くじ、および景品はご用意願います。

[導入事例] 「御岳山まるごとガイド」 (御岳山観光協会様)



御岳山の情報を多言語 (5言語) の文字・音声でガイドします。

＜どこにいても、得られる情報＞

- ① INFORMATION (施設案内、アクセス、イベント案内、困った時・注意)
- ② コースマップ ③ コース紹介 ④ 御岳山のルール
- ⑤ 御岳山マナークイズに挑戦しよう! ⑥ 観光ポイント音声ガイド

■ 1 どこにいても、得られる情報



■ 2 観光ポイント周辺では、その情報を自動でガイド

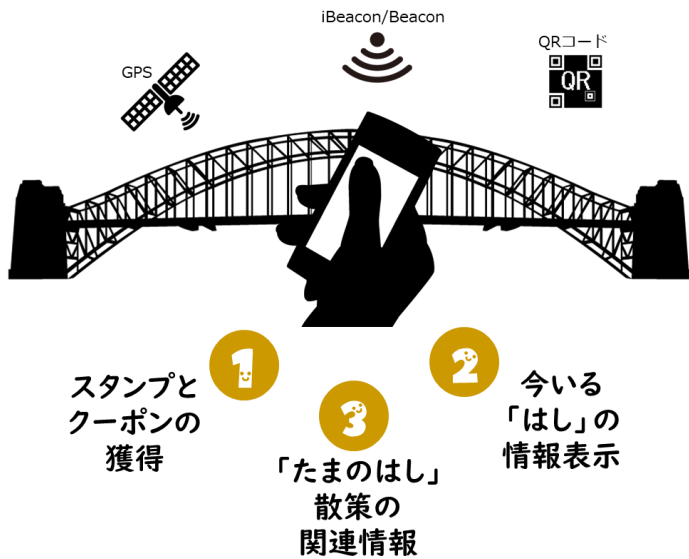
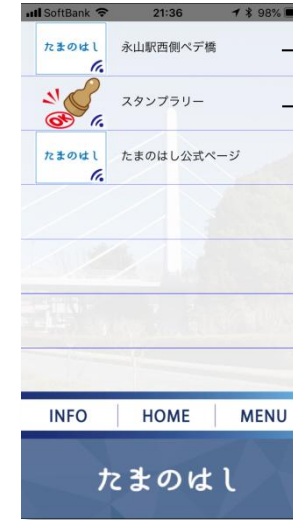
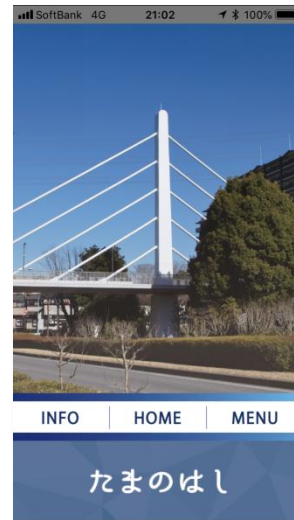


■ 3 言語切替、使い方の案内、他施設へガイド切替など



御岳山観光協会HP

[導入事例] 多摩市「たまのはしガイド」 & スタンプラリー



【導入事例】小田原城址ガイド（音声ガイド）



電波エリアに入ると、そのエリアで表示する情報を自動的にリスト表示します。